

# guia de palco

## dani gurgel + 3

Dani Gurgel [voz]

Piano (ou teclado, caso não disponível)

Bateria

Baixo acústico e elétrico

Mapa de Palco	2
Rider Técnico	3
Input List	4

Por favor, dirija-se a [www.danigurgel.com.br/nosso](http://www.danigurgel.com.br/nosso) para fazer o download do mapa de palco para Dani Gurgel sexteto (Dani + 5), o grupo que gravou o disco "Nosso".

[Dani Gurgel (voz), piano, bateria, baixo acústico e elétrico, violão e guitarra, percussão]

### Contatos

para detalhes de produção, montagem de palco e equipamentos

#### Dani Gurgel

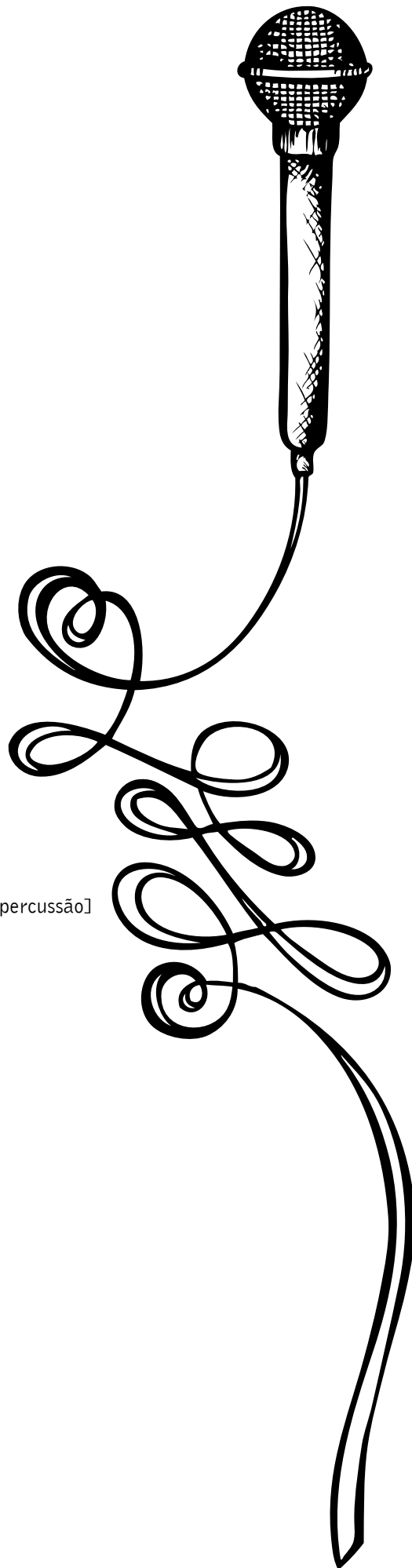
+55 11 8224 3289 / +55 11 3032 1780

[musica@danigurgel.com.br](mailto:musica@danigurgel.com.br)

#### Thiago Rabello

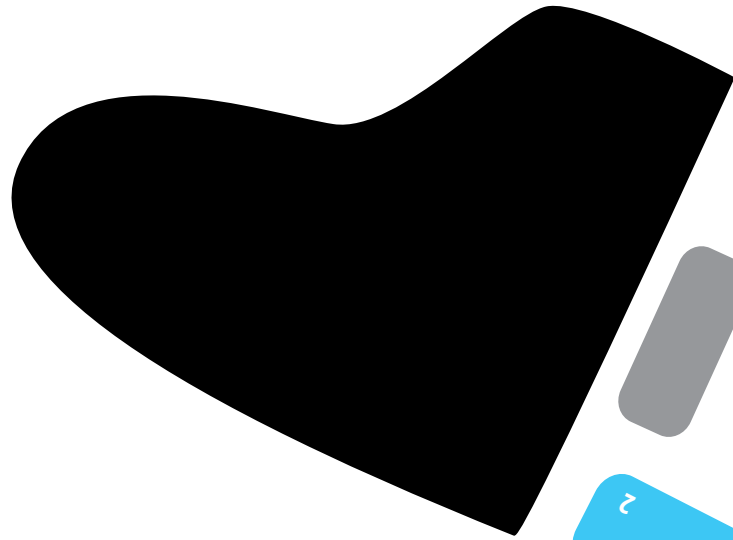
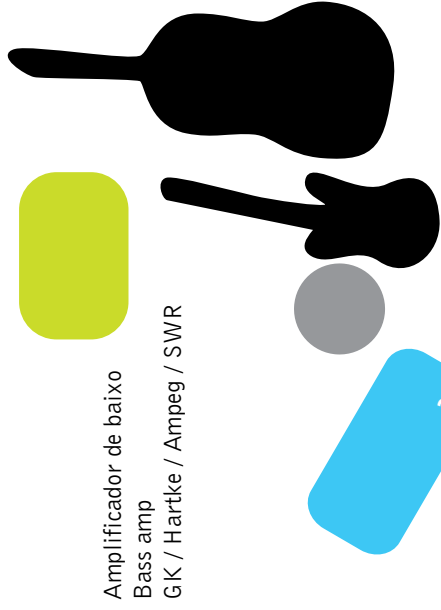
+55 11 8369 4724

[thiagobigrabello@gmail.com](mailto:thiagobigrabello@gmail.com)



# dani + 3 | mapa

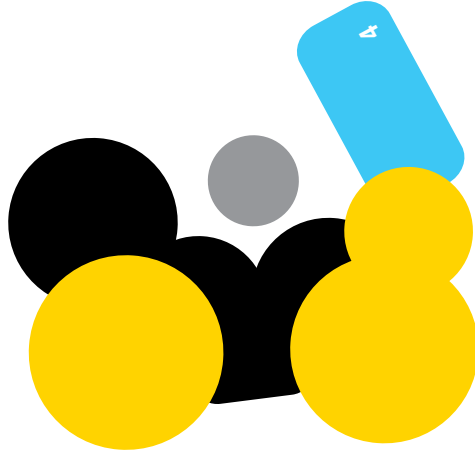
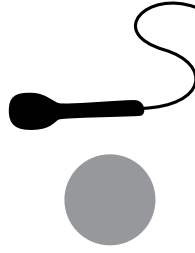
Baixo acústico e elétrico  
Acoustic and electric bass



Piano ou Teclado  
Piano or keyboards



Dani Gurgel [voz | vocals]



Bateria Drums

distância máxima 5m - aproximar os músicos, caso a boca de cena seja maior  
max distance 5m (15ft) - put musicians closer, if the stage is too wide

# dani + 3 | rider técnico

## P.A. e Monitor

### **1 console** (utilizamos apenas um técnico)

Mixer 12, 16 ou 24 canais com 8 subgrupos, 4 bandas equalização e, no mínimo, 4 mandadas de efeitos.

[Soundcraft, Midas, DDA, PM4000]

### **Periféricos**

02 Equalizadores gráficos 1/3 de oitava - stereo [Klark Teknik, BSS]

02 Crossovers de 4 vias [Omnidrive, Klark Teknik, BSS]

06 Canais de compressores [Klark Teknik, BSS, DBX]

04 Canais de gates [Klark Teknik, BSS, DBX, Drawmer, JBL]

03 Processadores de efeitos [SPX 990]

01 Analisador de espectro de 1/3 de oitava [Klark Teknik, Audio Control]

01 CD Player

P.A. compatível com ambiente – média 102, picos 113 dB spl – “C” Weighted, na mesa de som.

Montar o P.A. a 1m da linha da frente do palco, 1m da lateral e 1,5m do nível do chão.

O Console de P.A. deve ser posicionado à frente e exatamente no meio das duas colunas de P.A, a uma distância de 10 a 20m do palco.

## **Monitores**

04 Monitores [EAW, Meyer, TurboSound ou Clair Bros]

02 Sistemas de side fill, 4 vias ativas (obs: frontais)

## **Back Line**

01 Piano Yamaha/Steinway/Kawai afinado em 440Hz

01 Bateria completa: 1 Caixa com estante, 1 Máquina de chimbau, 1 Pedal de bumbo, 1 Bumbo, 1 Tom, 1 Surdo; 3 Estantes para pratos da bateria; 2 Bancos de bateria

02 Bancos sem braço e com regulagem de altura

04 Estantes para partitura

01 Pedestais para violão

## **Amplificadores**

01 Amplificador de baixo GK / Hartke / Ampeg / SWR

A/C 110v – 60Hz

Deverá haver 2 carregadores disponíveis para descarregar e carregar o equipamento da banda.

A empresa de som deverá disponibilizar 02 funcionários que saibam ligar todo o equipamento de som, desde a hora da chegada do equipamento do grupo até o término do show.

# dani + 3 | input list

Canais	Instrumento	Mic	Stands	Insert P.A.	Insert Mon
1.	Bumbo	BETA 52	Pequena	Comp/Gate	Comp/Gate
2.	Caixa	SM-57/BETA 57	Média		
3.	Over – L	SM81/AKG 414/C 3000	Longa		
4.	Over – R	SM81/AKG 414/C 3000	Longa		
5.	Baixo elétrico	D.BOX	-		
6.	Baixo acústico	D.BOX	-		
7.	Piano L	AKG 414/C3000/SM81	Longa		
8.	Piano R (ou teclado LR D.Box)	AKG 414/C3000/SM81	Longa		
9.	Voz Dani Gurgel	Neumann KMS 105 (próprio)	Média	Comp	
10.	Voz reserva	SM58	Média	Comp	

## Vias de monitor

1	Centro	01 caixa
2	Piano	01 caixa
3	Baixo	01 caixa
4	Bateria	01 caixa
5	Side L	
6	Side R	